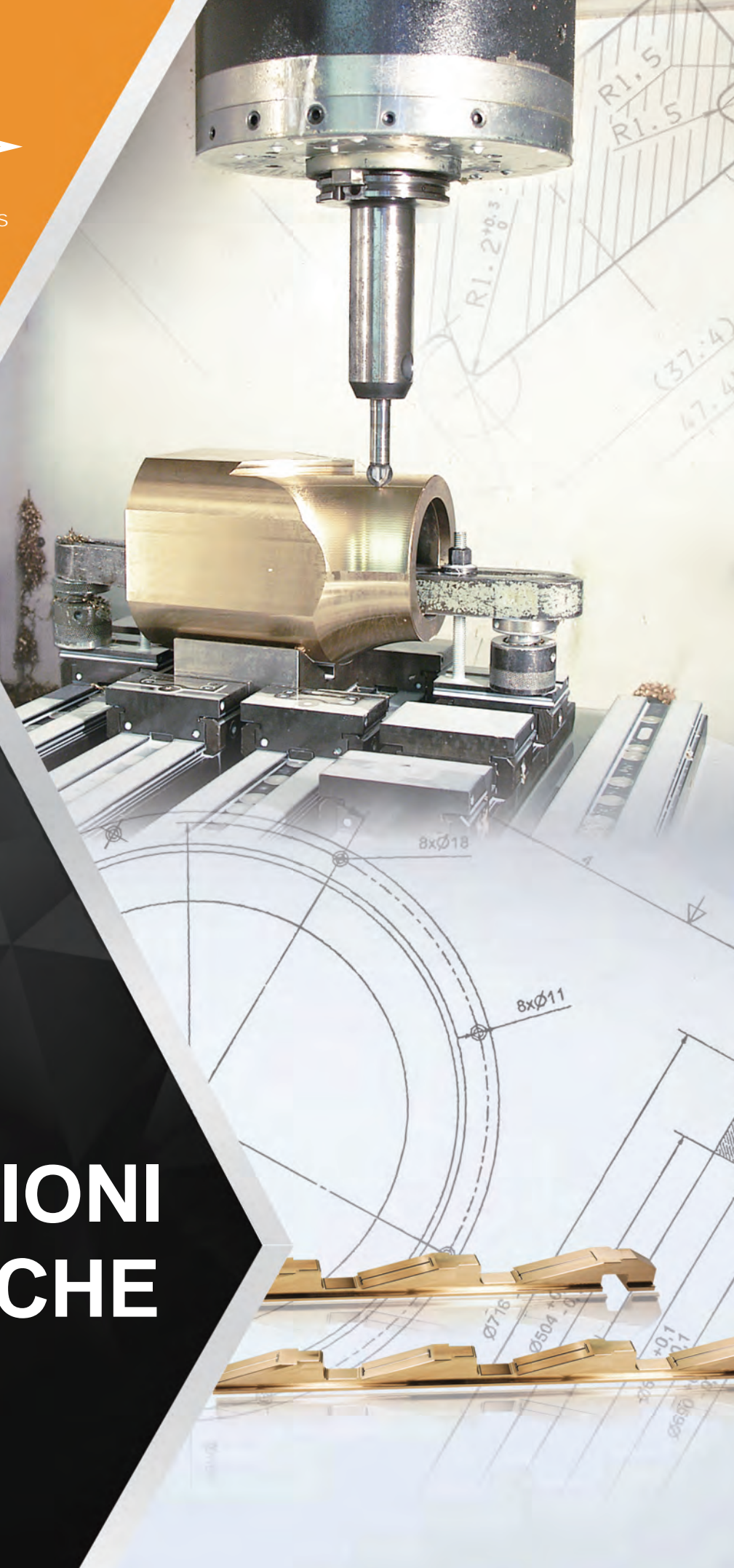




EXCELLENCE IN ENGINEERED ALLOYS

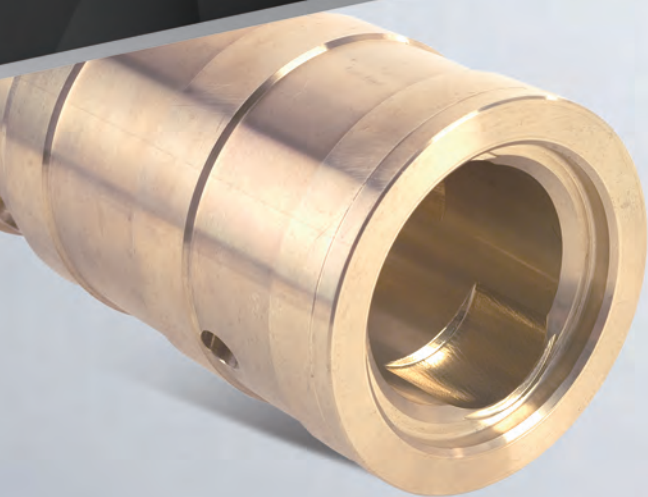


# LAVORAZIONI MECCANICHE

[www.ampcometal.com](http://www.ampcometal.com)

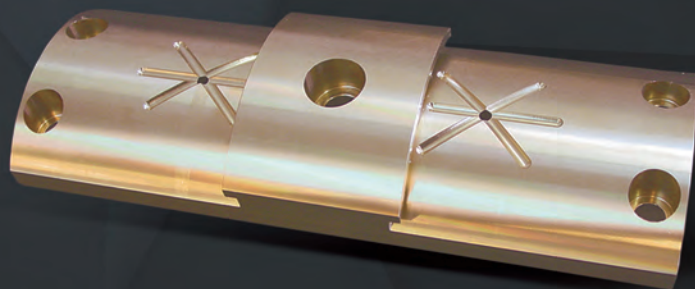
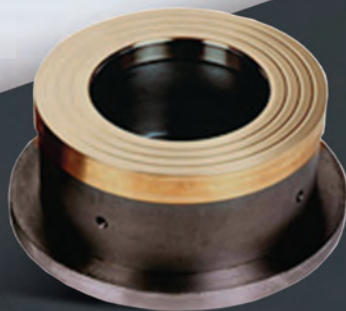
## NORD AMERICA

Nel 1914, più di un secolo fa, i fondatori di AMPCO METAL avevano una visione: volevano produrre un nuovo tipo di bronzo, abbastanza duro da tagliare l'acciaio. Poi, il 6 giugno 1914, nacque il primo bronzo AMPCO®. Le proprietà eccezionali del prodotto portarono a una domanda travolgente di servizi di lavorazione per le nostre leghe: la nostra attività di produzione di pezzi finiti di lavorazione meccanica a disegno crebbe in modo esponenziale. Per questo motivo, oggi, siamo specializzati nella produzione di pezzi lavorati finiti di altissima qualità, utilizzati in vari settori, ad esempio nell'industria petrolifera e del gas, nell'ingegneria generale e nell'agricoltura, tra gli altri. La nostra ampia offerta di materiali, combinata con l'elevata capacità dei nostri operatori di macchina, ci permette di consegnare in tempi brevi, garantire la soddisfazione delle elevate aspettative dei nostri clienti in termini di precisione e di qualità. Insieme ai nostri prezzi competitivi, questo rende AMPCO METAL il partner ideale per la lavorazione di articoli in bronzo e leghe di rame, per lotti di piccole e medie dimensioni.



# EUROPA

Negli anni '60, AMPCO METAL ha iniziato a produrre prodotti finiti lavorati in Europa. Da allora, forniamo varie industrie europee come ad esempio quelle siderurgiche, dello stampaggio, dell'utensileria e dell'industria automobilistica per citarne alcune. Le nostre due sedi di produzione, collocate in Francia e Germania, sono specializzate nella fabbricazione di pezzi di alta precisione realizzati con le nostre leghe superiori AMPCO® e AMPCOLOY® e tutte le altre leghe standard a base rame per i nostri clienti. Utilizziamo i nostri centri di lavoro CNC da due a cinque assi per garantire la più alta qualità possibile, a partire da pezzi singoli fino a quantità medie. Inoltre, per fornire ai nostri clienti lotti più grandi a prezzi concorrenziali, investiamo continuamente in sistemi di caricamento automatico.



# ASIA

A partire dai primi anni 2000, AMPCO METAL offre servizi di lavorazione CNC di alta qualità e a prezzi accessibili ai nostri fedeli clienti in Asia. I nostri esperti lavorano a stretto contatto con il vostro team per progettare e produrre prototipi, piccoli lotti o pezzi di produzione di massa per garantire la massima qualità possibile.

Le nostre strutture indiane e cinesi seguono le procedure e le tecniche di produzione più rigorose, in modo da garantire che la nostra qualità non sia inferiore a nessuno. Prima della consegna, ogni parte viene ispezionata con le nostre attrezzature di misurazione più recenti e all'avanguardia, per garantire la massima precisione. In questo modo, i prodotti finali non solo rispettano le tolleranze più strette, ma vengono anche consegnati puntualmente e nel rispetto del budget.

La giusta combinazione di un team altamente qualificato e di attrezzature all'avanguardia ci permette di servire molti clienti e settori. Siamo un partner affidabile e il fornitore preferito per clienti in tutta l'Asia nei settori automobilistico, aerospaziale, della difesa e molti altri.



# MACCHINE DI CAPABILITÀ

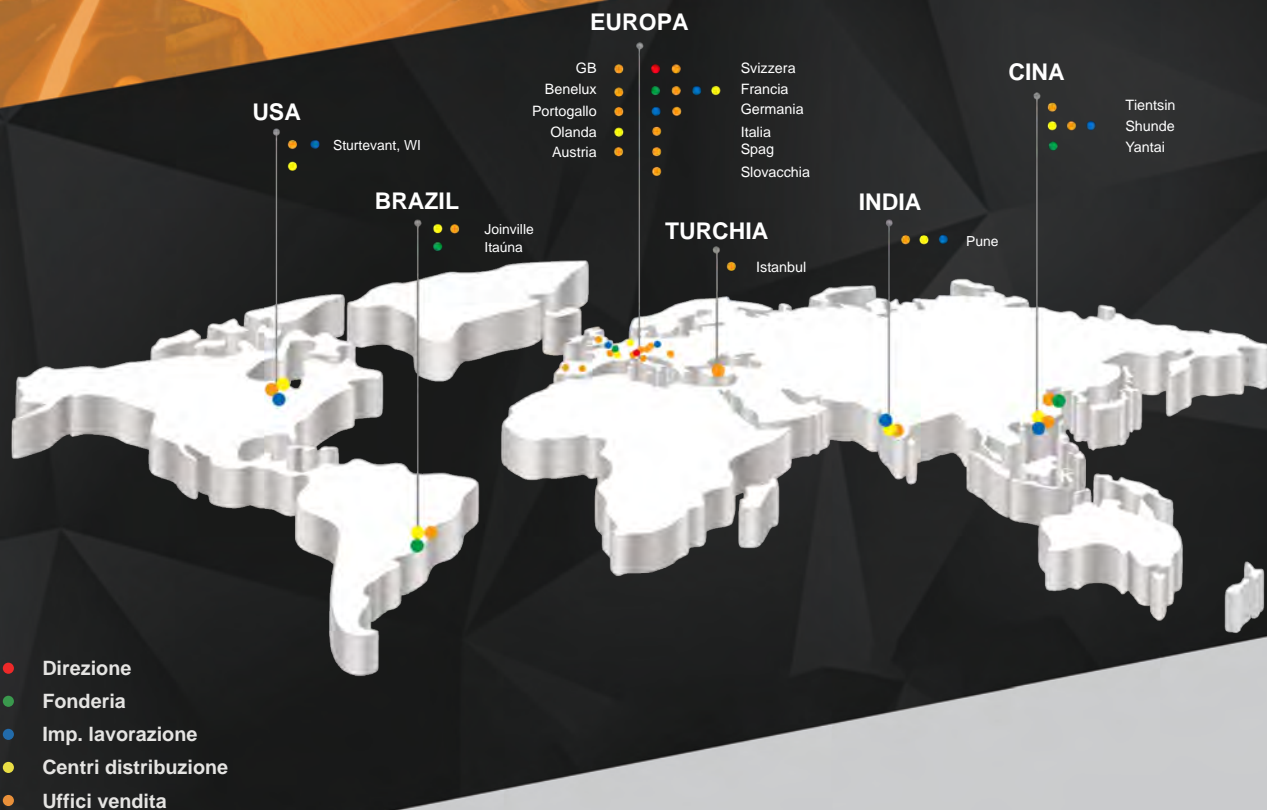
		Metrico [mm]	Imperiale [pollici]
<b>Taglio</b>	Dimensione max taglio	520 x 380 x 2500	20 x 15 x 100
<b>Tornitura</b>	Dimensioni max	Ø 700 x 3000	Ø27,5 x 120
		Ø 1000 x 200	Ø 40 x 8
<b>Fresatura</b>	Max area X, Y, Z	3000 x 800 x 720	120 x 32 x 28
<b>Fresatura 3-D (fresatura a 5 assi)</b>	Dimensioni max	730 x 850 x 560	28 x 33 x 22
<b>Rettifica superficiale</b>	Dimensioni max	1000 x 450 x 400	40 x 18 x 16
<b>Rettifica diametro esterno</b>	Dimensioni max	Ø 350 x 1000	Ø 14 x 40
<b>Rettifica diametro interno</b>	Dimensioni max	Ø 2 - 170 fino ad una lunghezza di 500	Ø 0,08 -7, fino ad una lunghezza di 20
<b>Foratura profonda</b>	Dimensioni max	Ø2,5 - 350 fino ad una lunghezza di 1500	Ø 0,1 - 14 fino ad una lunghezza di 60
<b>Elettroerosione a filo</b>	Max area X, Y, Z	600 x 400 x 310	23 x 16 x 12
<b>Elettroerosione a tuffo</b>	Max area X, Y, Z	350 x 250 x 270	14 x 10 x 11
<b>Saldatura</b>	MIG / MAG / WIG, Tensione continua e alternata		
<b>Trattamento termico</b>	Dimensioni max	1000 x 750 x 400	40 x 30 x 16

\* Potrebbero esserci limitazioni sullo spessore





EXCELLENCE IN ENGINEERED ALLOYS



**EUROPE (Headquarters)  
AMPCO METAL S.A.**

Route de Chésalles 48  
P.O.Box 45, 1723 Marly  
SWITZERLAND  
TOLL FREE PHONE: 800 8080 5050  
Tel.: +41 26 439 93 00  
Fax. +41 26 439 93 01  
Info@ampcometal.com

**BRAZIL  
AMPCO METAL Brasil Ltda.**

Rua Dona Francisca 8400 - galpão 2  
Zona Industrial Norte  
Joinville, SC - 89219 - 600  
Tel.: +55 47 3305 0020  
Fax. +55 47 3305 0021  
Infobrasil@ampcometal.com

**CHINA  
AMPCO METAL (Foshan) Co., Ltd**

Warehouse 9-1 No 9 Xinyue road  
Jinqiao Industrial city, Wusha  
Daliang town, Shunde, Foshan  
Guangdong Province, P.R.China.  
P.C.528333  
TOLL FREE PHONE: 4008 899 028  
Tel.: +86 (0) 757 2232 6571  
Fax. +86 (0) 757 2232 6570  
Infochina@ampcometal.com

**INDIA  
AMPCO METAL INDIA PVT. LTD.**

A-8/4, Village - Nighoje,  
Chakan MIDC, Phase IV, Tal : Khed  
Pune – 410501, Maharashtra - INDIA  
Tel.: +91 2135 610 810  
Fax. +91 2135 610 811  
Infoindia@ampcometal.com

**U.S.A  
AMPCO METAL Inc.**

1221 Grandview Pkwy  
Sturtevant, WI 53177  
Tel.: +1 800 844 6008  
Fax. +1 847 437 6008  
Infousa@ampcometal.com

